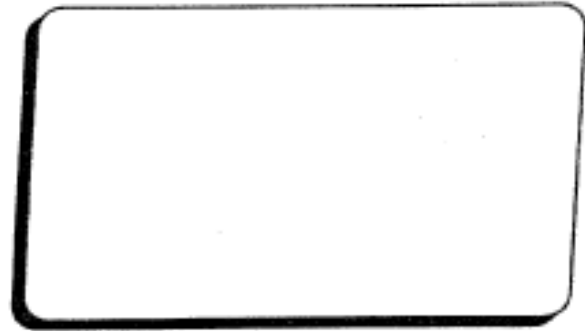


LA CONSONANTE “N – n”

Dibuja a un niño en el recuadro en blanco.

Escribe en los reglones que faltan.



Niño

Tracing practice lines for uppercase N. The first line contains six dashed Ns for tracing. Below are two sets of empty handwriting lines.

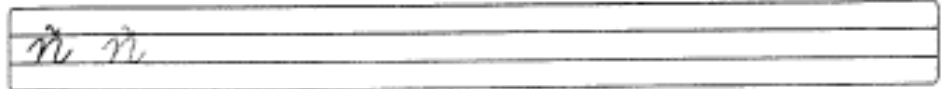
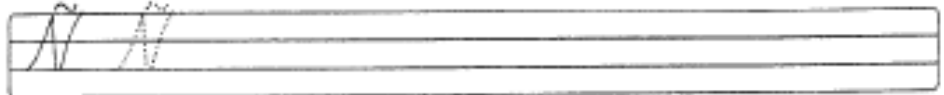


Tracing practice lines for lowercase n. The first line contains five dashed ns for tracing, each aligned with an illustration above. Below are two sets of empty handwriting lines.

Resolvemos todos los ejemplos que encontramos aquí.

Repasa todas las líneas punteadas.

• Practico trazos.



• Pronuncia el nombre de cada figura e identifica la sílaba que lleva la consonante "ñ" y escribe.



Nan - du	-	-	-	-
----------	---	---	---	---

• Lee y encierra la palabra correcta.



- tiñe
- leña
- caño



- pequeña
- uña
- añil

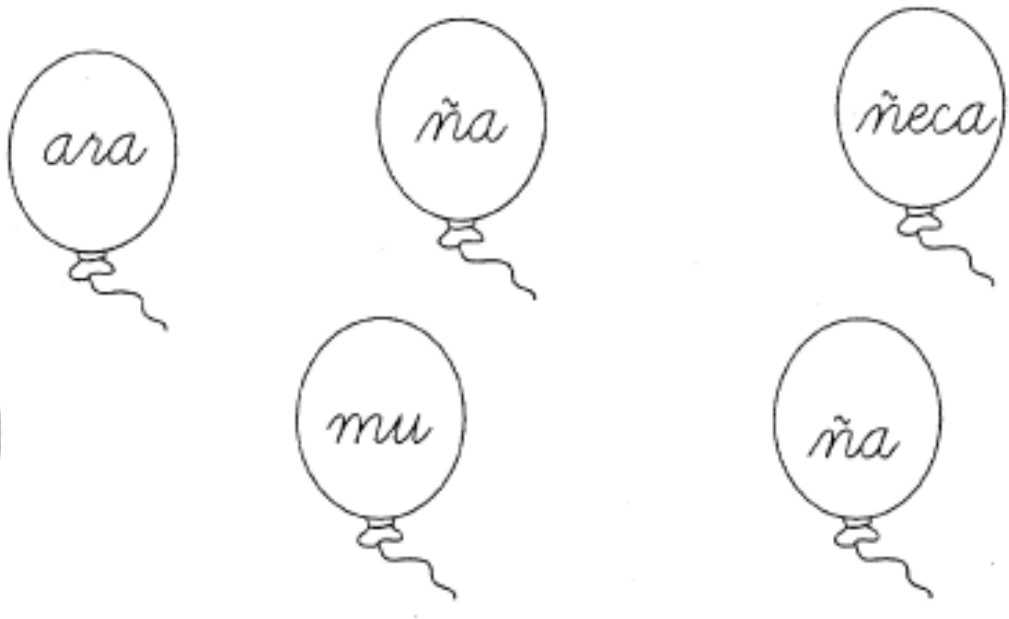
• Lee

Las muñequitas

Toñita tenía dos muñequitas
pequeñitas y las guardaba
en la caja de su tía Gladys.

Une los globos y escribe formando palabras.

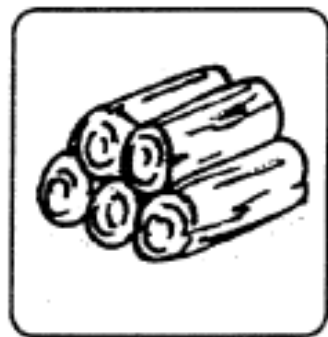
Encierra la palabra que corresponde a la figura que colorearás.



Three sets of horizontal lines for writing, each consisting of three parallel lines.



- maña
- puño
- moño



- tiña
- leña
- seña



- caño
- puño
- moño



- muñeca
- puñete
- piñata

Lee atentamente y resuelve las preguntas que encontraras aquí.

Un sueño



Toñita es la niña más pequeña,
quiere ser una señorita.
Sueña que se riza las pestañas,
que tiene un moño en el cabello.
Después se pone una pañueleta,
despierta por la mañana,
y su sueño terminó.

- ¿Quién quiere ser una señorita?

- ¿Qué se riza?

- ¿Qué se pone?

Escribe el número que le corresponde a cada figura.









1. Mi perro es ñato.
2. El caño esta goteando.
3. El niñito es lindo.
4. Mi mami tiene un mono.
5. La piña es dulce.
6. El señor usa gafas.
7. Mi uña está limpia.
8. El ñandú corre veloz.
9. La señora usa un collar.
10. El albañil construye un muro.
11. Veo una muñeca pequeña.
12. La señorita es guapa.
13. La ñusta baila bonito.
14. Me asustó esa araña.













