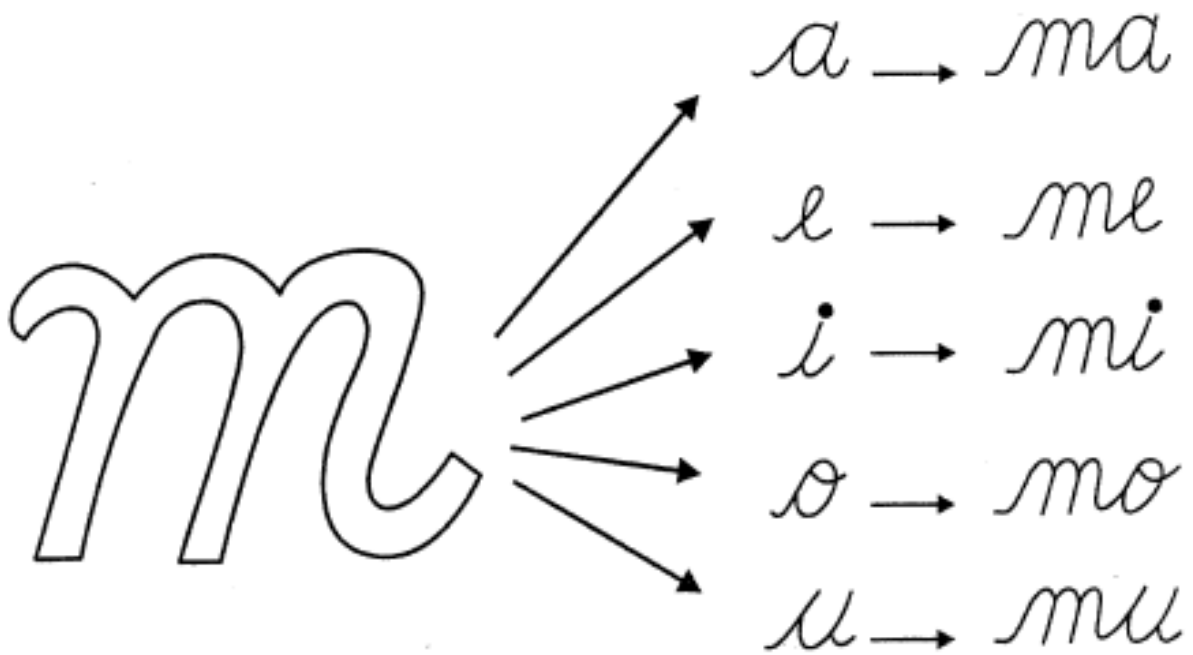


# LAS SILABA MA

Une la m con las vocales.

Escribe las silabas donde corresponden.



ma -

me -

mi -

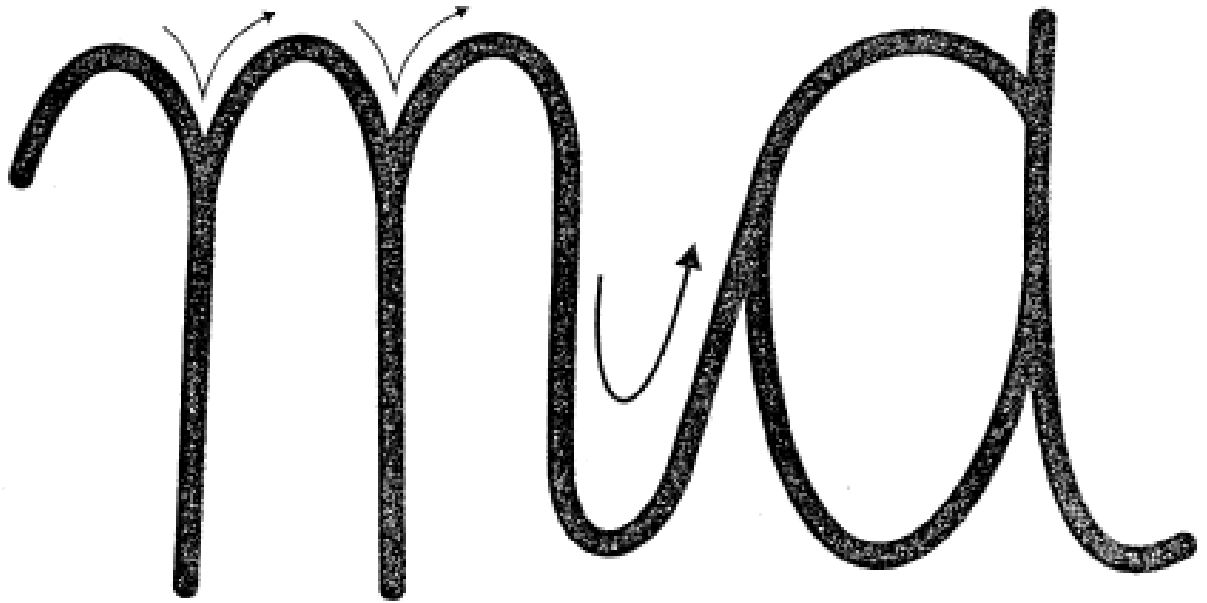
mo -

mu -

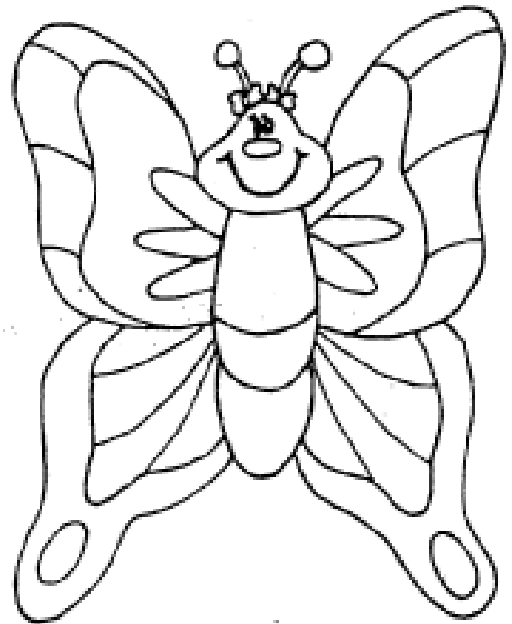
*Pega bolitas de papel en la silaba ma.*

*Encierra la silaba ma de las palabras.*

*Colorea las figuras.*



*mariposa*

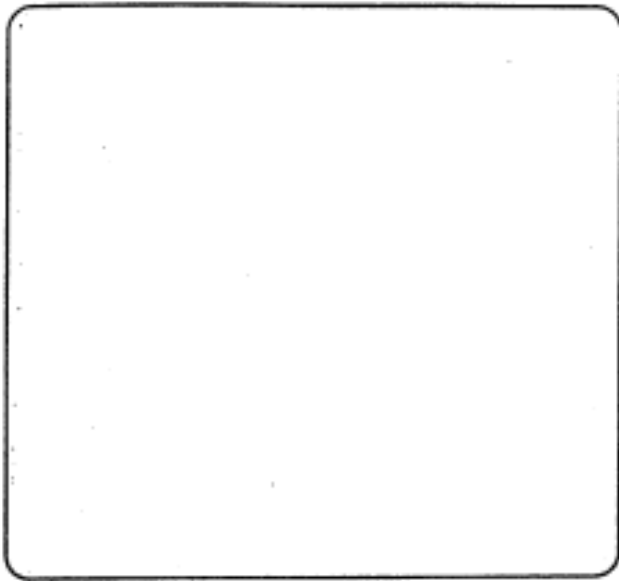


*mano*

Pega un dibujo de una mano en cuadro.

Traza la vocal ma con tu lápiz.

LA SÍLABA "ma"



mano

ma ma ma ma

ma

.

.

.

.

.

.

.

.

.

.

.

.

.

.

.

.

.

.

.