

# FUNCION DIGESTIVA EN LOS ANIMALES

Los animales ingieren alimentos, que son digeridos y simplificados para poder ser absorbidos, y luego transportados por la sangre hasta las células, para que éstas realicen su metabolismo.

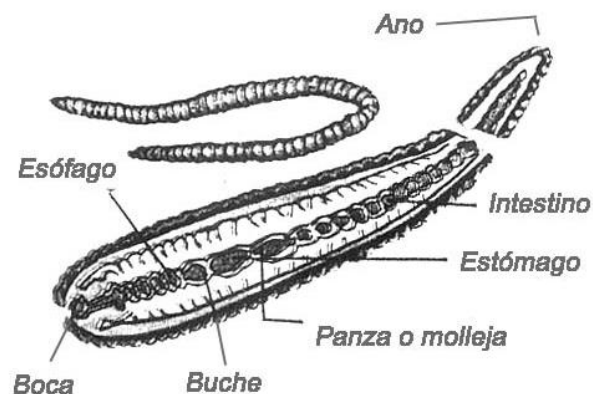
Esta simplificación de los alimentos es una acción química, y para efectuarla se requiere de sustancias llamadas **enzimas**, que se encuentran en los diferentes jugos digestivos **saliva, jugo gástrico**, etc. **las enzimas** son proteínas que se producen en el interior del organismo vivo y que aceleran las reacciones químicas en la digestión de los alimentos.

La digestión puede ser: **Intracelular**, cuando se realiza en el interior de la célula, como ocurre en las amebas, en los glóbulos blancos y en las esponjas, o **extracelular**, cuando se realiza en cavidades especiales, como el estómago de los vertebrados.

Las **amebas** y las **hidras** utilizan vacuolas alimenticias para hacer ingresar sus alimentos dentro de la célula, y allí realizar el proceso digestivo.

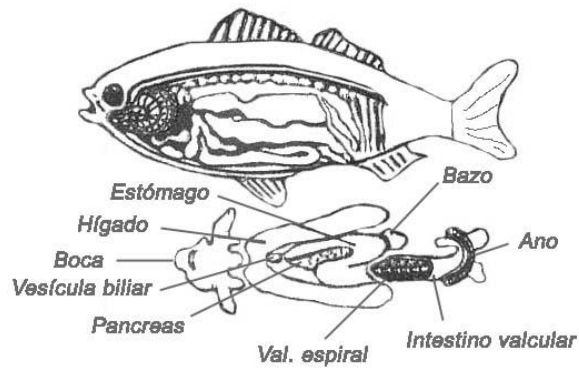
El sistema **digestivo de los animales pluricelulares** consta básicamente de un tubo largo con algunos ensanchamientos que atraviesa el cuerpo, empezando en la boca y terminando en el ano.

El sistema digestivo del **gusano** es completo o sea que posee boca y ano, pro a la vez es muy simple.



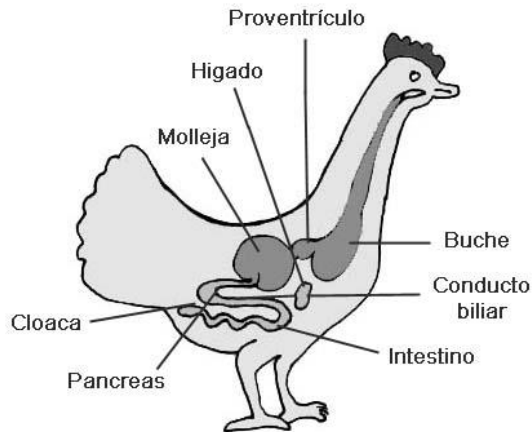
*Sistema digestivo del gusano*

El de los **peces** es un poco más complicado se origina en la boca, que posee numerosos dientes, sigue la faringe, esófago, estómago, ciegos pilóricos, intestino y ano. El hígado y páncreas, se encuentran presentes.



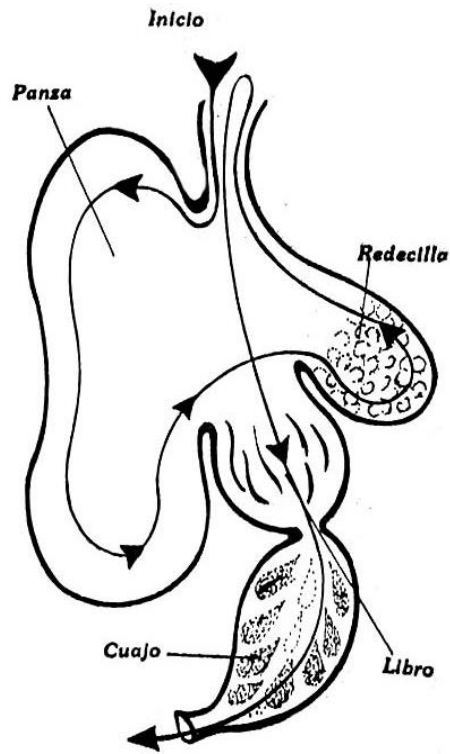
### *Sistema digestivo del pez*

El de las **aves** se complica más. Está formado por: la boca, esófago, buche, estómago glandular, estómago muscular que es la molleja, intestinos y la cloaca. además presentan las glándulas anexas (salivales, hígado y páncreas).



### *Sistema digestivo del ave*

El de los **rumiantes**, como la vaca, es aún más complejo. Tiene una **panza** en la que almacena los alimentos que recoge durante la pastura. Después, durante el descanso, devuelve los alimentos poco a poco a la boca, donde los tritura definitivamente para digerirlos.



*Estómago de un rumiante*

Es decir, está adaptado para realizar la **rumia**, acto por el cual devuelve a la boca, para masticarlos lentamente, los vegetales previamente ingeridos.