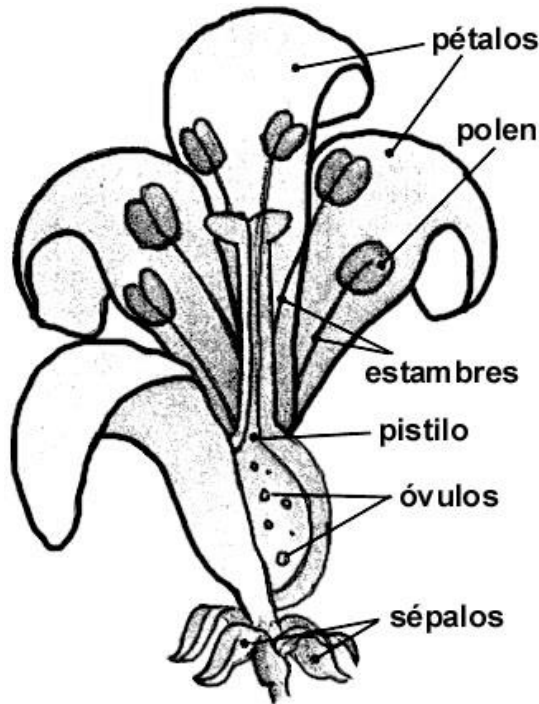


LA FLOR



La flor es la parte más hermosa de la planta, está formada por la corola y el cáliz. La **corola** está formada por **pétalos**, que son hojas de diferentes colores y tamaños; y el **cáliz** esta formado por los **sépalos**, que son hojitas de color verde.

Parte práctica

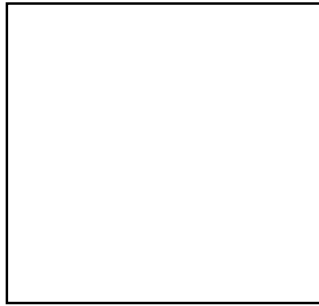
I. Completa las siguientes oraciones con las palabras que están en el recuadro.

pétalos estambres pistilo sépalos corola cáliz

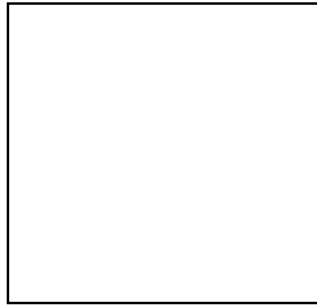
1. La parte más vistosa de la flor es la, que está formada por los
2. El está formado por hojitas verdes llamadas
3. Los son los órganos masculinos de la planta, y el es el órgano femenino.

II. ¿Cómo lo haces?

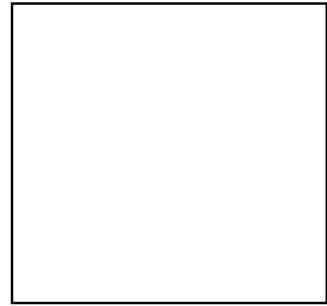
1. Observa y manipula la flor completa.
2. Saca primero los pétalos. Luego, en orden saca los estambres, el pistilo y los sépalos. Observa y dibuja cada parte.



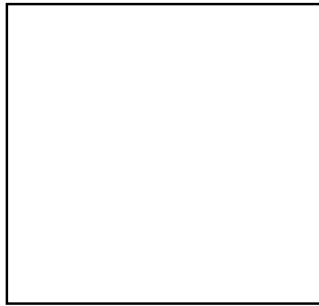
Flor completa



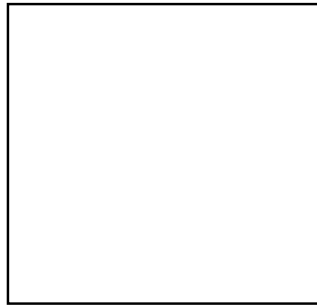
Pétalos



Sépalos

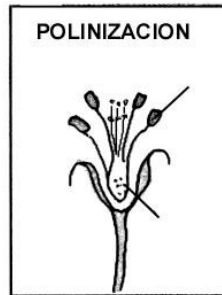


Estambres



Pistilo

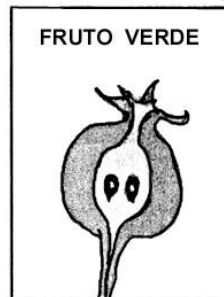
III. Observa y ordena la secuencia numerando del 1 al 4.



Los estambres se abren y dejan caer el polen en el extremo del pistilo.



El polen ingresa al pistilo y se une con el óvulo.



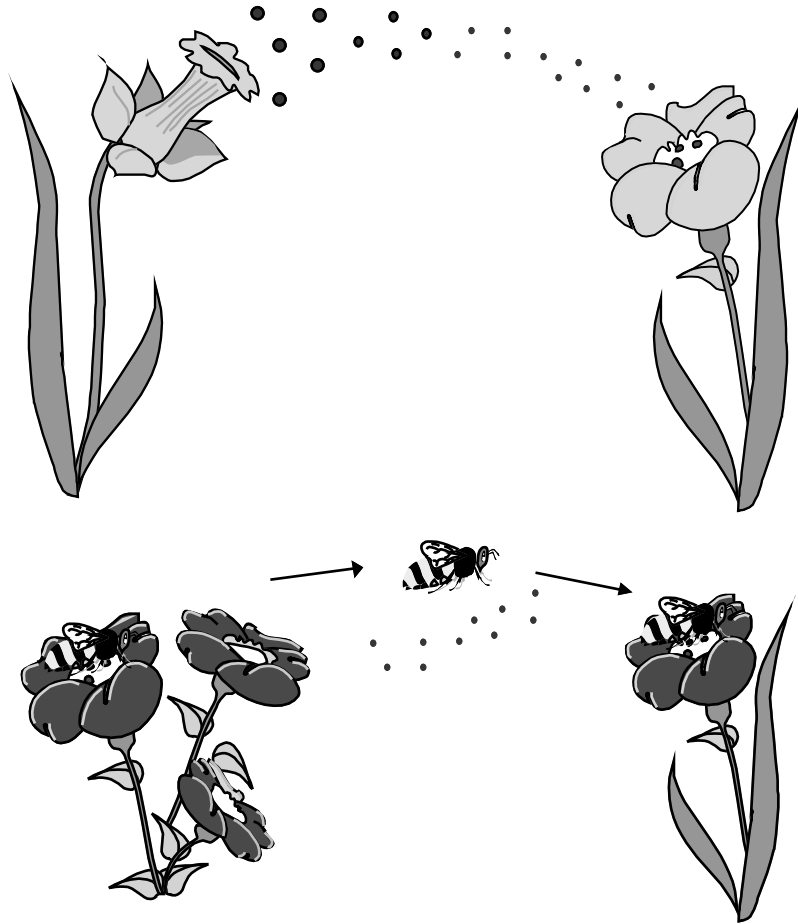
El pistilo "engorda" y se transforma en fruto. Primero es un fruto verde y después madura.

Recuerda:

Los pétalos de las flores atraen a los insectos y a las aves.

IV. Transportando el polen.

Muchas veces el polen es llevado de una flor a otra. ¡Cómo sucede esto?



Responde

- Según la primera figura: ¿Qué hace el aire?

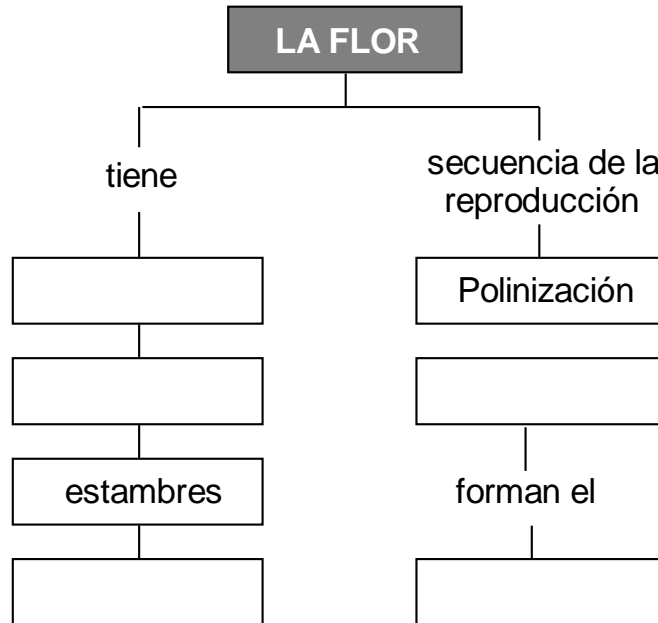
.....

- ¿Cómo ayudan los insectos a la polinización de las flores?

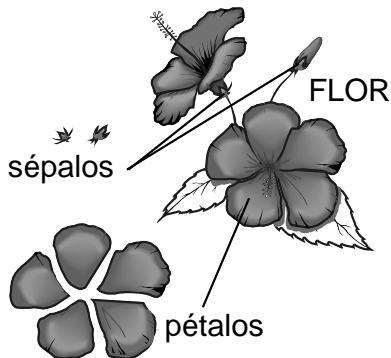
.....

.....

Completa el esquema.



VI. Observa el siguiente dibujo y completa.



- Los son unas hojitas de color verde. Forman el cáliz.
- Los son hojas de diferentes formas y variados colores que forman la corola.

VII. Relaciona la columna A con la columna B.

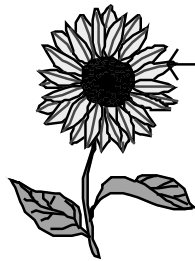
Columna A

- a) Estambre
- b) Pétalos
- c) Sépalos
- d) Cáliz
- e) Pistilo

Columna B

- () son de diferentes colores y tamaños
- () son hojitas de color verde
- () es el órgano masculino de flor
- () es el órgano femenino de la flor
- () está formado por los sépalos

LA FLOR del GIRASOL



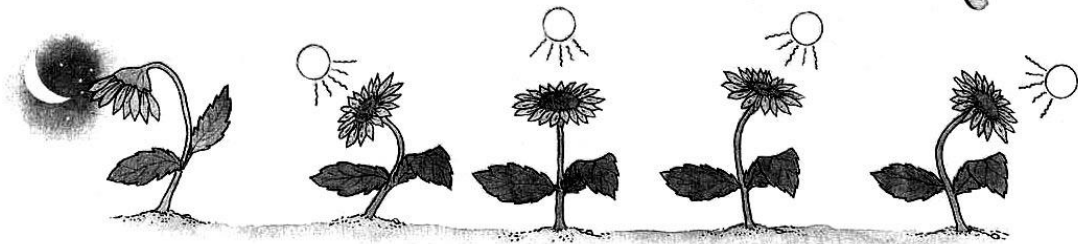
pétalos

EL GIRASOL ES UNA FLOR
QUE CRECE EN EL PERÚ
TE INVITO A CONOCERLA



EL GIRASOL GIRA CON EL SOL

Gira y gira el girasol al sol



El girasol tiene una característica muy especial.

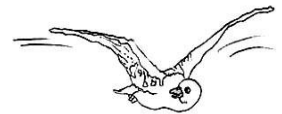
Durante la noche, las flores se inclinan hacia el suelo.

Cuando sale el sol, las flores se levantan y se mueven buscando la luz del sol.

**Las abejas,
mariposas y
polillas van de flor
en flor**



**Los pájaros
se acercan a las
flores con lindos
y fuertes colores**



Las flores primero son capullos que poco a poco se van abriendo. Los pétalos son los que le dan el color

Responde

1. ¿Qué le sucede al girasol por las noches?

.....

2. ¿Y cuando sale el sol?

.....

3. ¿Qué animales van a las flores con buen olor?

.....

4. ¿A qué flores se acercan los pájaros?

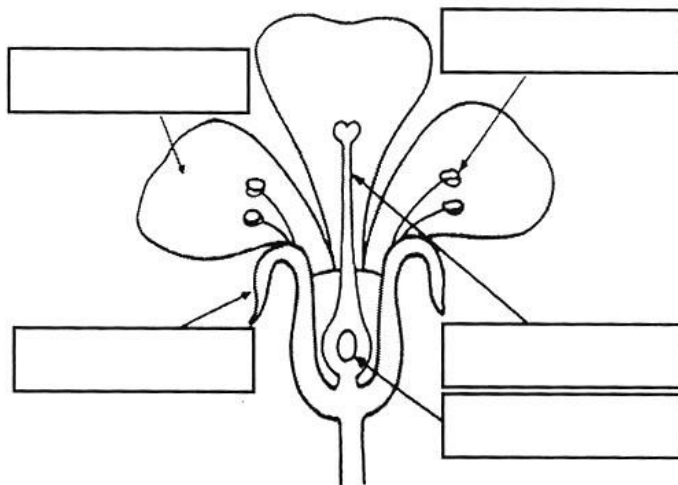
.....

TAREA DOMICILIARIA

1. Indica si las siguientes plantas tienen o no flores.

- higuera
- limonero
- alga
- mango
- manzano
- musgo

2. Completa el esquema de la flor.



3. Completa las oraciones con las palabras del recuadro.

fecundación

pistilo

polinización

Cuando el polen cae en el pistilo de la flor, sucede la

Cuando el polen se une con el óvulo, se produce la

El fruto se desarrolla en el de la flor.

4. Relaciona las dos columnas referidas a la utilidad de las flores:

Rosa

Brócoli

Girasol

Manzanilla

Medicinal

Ornamental

Comestible