

LA PLANTA

Las plantas, como todo ser vivo, cumple su ciclo vital cuando nace, crece, se reproduce y muere.

Las plantas no se pueden desplazar de un lugar a otro; pero sí realizan algunos movimientos sobre sí mismos para poder captar los elementos necesarios para su alimentación y respiración.

Es importante cuidar las plantas, ya que ellas nos proporcionan el oxígeno y el alimento que todos los seres vivos necesitamos para vivir.

¿Sabías que en el Perú existen plantas muy reconocidas mundialmente?

Una de ellas es la coca, que permitió la elaboración de los primeros anestésicos locales; el caucho, que se utilizó para fabricar los primeros guantes quirúrgicos; y el algodón que, por su mayor absorbencia, se convirtió en el material necesario en las salas de operaciones.

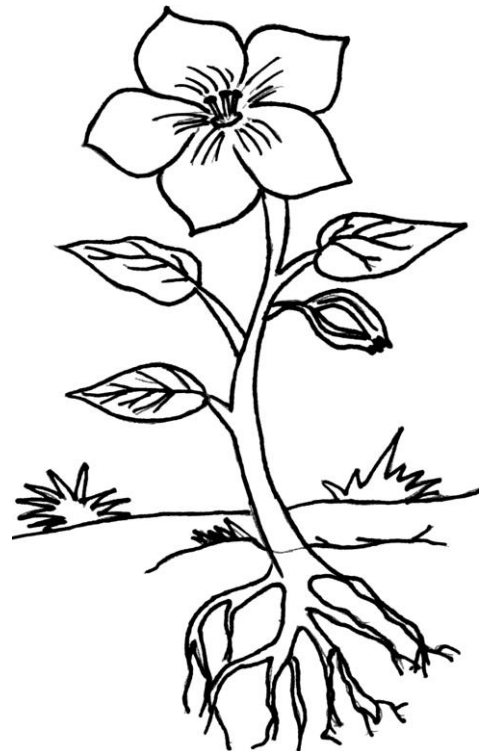
Partes de la Planta:

En una planta se observan las siguientes partes:

1. Raíz
2. Tallo
3. Hoja
4. Flor
5. Fruto

Las raíces, los tallos y las hojas aseguran la vida de las plantas y, gracias a ellos, las plantas se alimentan.

Las flores y los frutos forman el sistema reproductor, mediante el cual pueden nacer nuevas plantas.



Práctica de clase

I. Responde:

1. ¿Qué plantas conoces?

.....

2. ¿Para qué sirven las plantas?

.....

.....

.....

3. Escribe las partes de una planta:

.....

.....

4. ¿Qué órganos de las plantas aseguran su vida?

.....

5. ¿Qué órganos forman el sistema reproductor de la planta?

.....

II. Encierra con un círculo la respuesta a las siguientes preguntas:

1. Se desplazan de un lugar a otro, excepto:

- a) los animales b) las plantas c) las personas

2. Cumplen con el ciclo vital:

- a) las piedras b) las rocas c) los seres vivos

3. Las plantas presentan:

- a) hojas b) manos c) brazos

4. Las plantas se alimentan por:

- a) las hojas b) las raíces c) el tallo

5. Los órganos reproductores de la planta los encontramos en:

- a) las hojas b) los tallos c) las flores

Pildoritas

Sabías que...

¿En el Perú existen plantas muy reconocidas mundialmente?

Una de ellas es la coca, que permitió la elaboración de los primeros anestésicos locales; el caucho, que se utilizó para fabricar los primeros guantes quirúrgicos; y el algodón que, por su mayor absorbencia, se convirtió en el material necesario en las salas de operaciones.

TAREA DOMICILIARIA

1. Menciona algunas plantas de tu casa:

.....

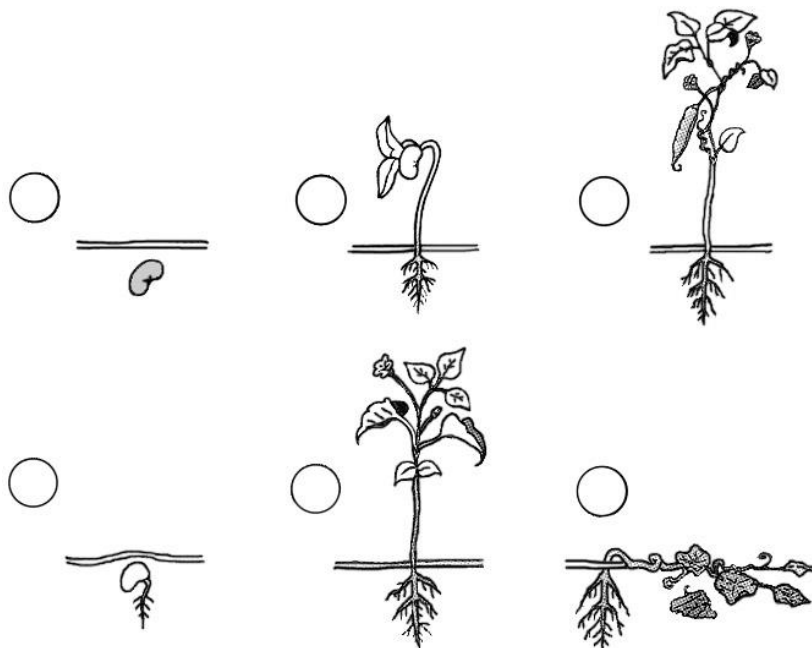
.....

.....

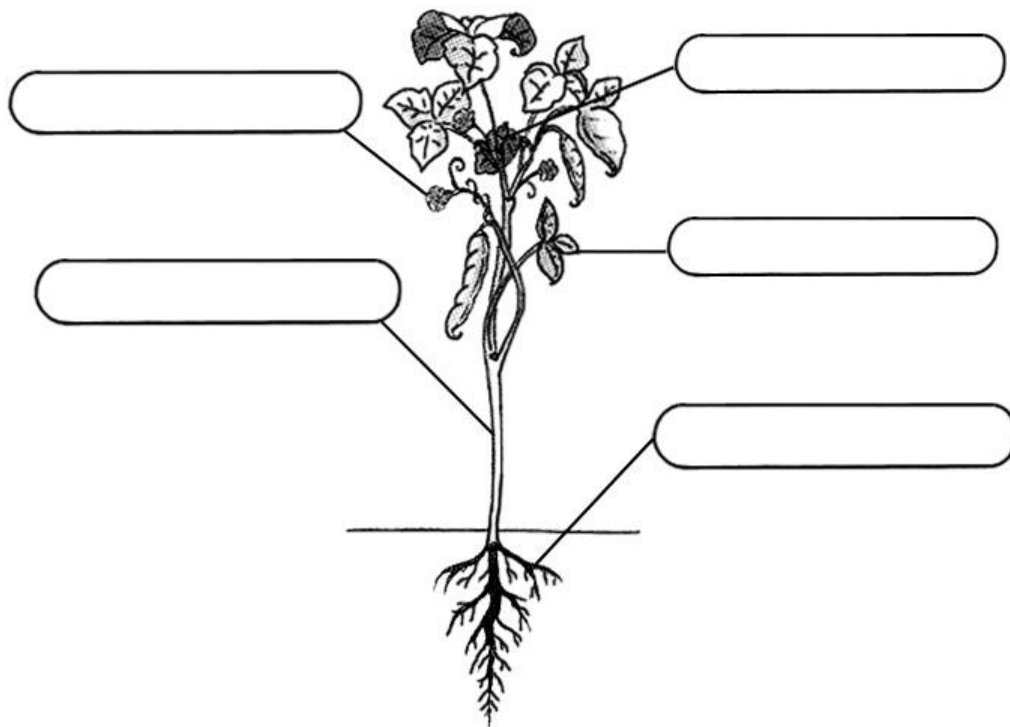
2. Escribe dentro del paréntesis una "V" si es verdadero y "F" si es falso.

- a) Las plantas se pueden desplazar de un lugar a otro. ()
- b) Las plantas cumplen un ciclo vital. ()
- c) Las flores y los frutos forman el sistema reproductor de las plantas. ()
- d) Las hojas aseguran la vida de las plantas. ()

3. Ordena las siguientes figuras:



4. Completa el dibujo colocando las partes de la planta.



5. Observa las fotos y marca una "x" en las que aparezcan plantas con flores.



6. Dibuja una planta con flor, señalando sus partes. (En tu cuaderno).

7. Averigua el nombre de una planta sin flor y, luego dibújala en tu cuaderno.