

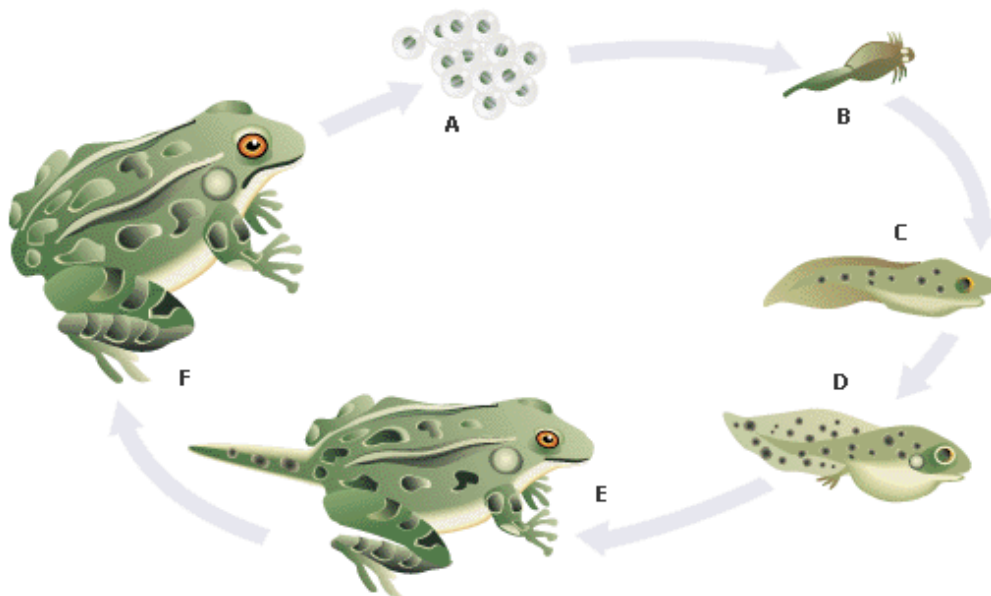
LOS ANFIBIOS

Son animales que han evolucionado a partir de los peces, pero que no han logrado todavía una completa independencia del agua, lo que les impide vivir lejos de ella.

Características de los Anfibios:

- Tienen piel desnuda. (sin pelos ni escamas)
- Tienen respiración branquial, cutánea, pulmonar y bucofaríngea.
- Tienen fecundación externa e interna.
- Se alimentan de insectos, arañas y caracoles, los que son atrapados con su lengua bífida.

Metamorfosis: Todos los anfibios ponen sus huevos en el agua. Al nacer se llaman larvas, luego renacuajos y respiran a través de branquias. Cuando son adultos viven en la tierra pero sin alejarse del agua y su respiración es pulmonar. A este cambio se llama METAMORFOSIS.



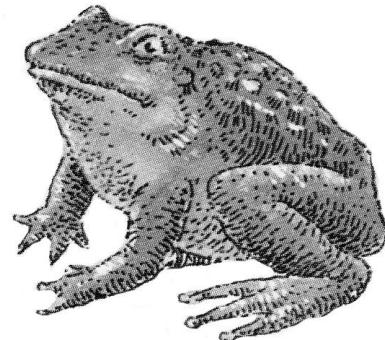
- Las ranas adultas ponen un gran número de huevos en el agua o en otros lugares húmedos.
- De los huevos salen pequeñas larvas en forma de pez llamadas renacuajos.
- Los renacuajos crecen a medida que se alimentan de algas y trozos de materia vegetal que encuentran en el agua.
- Cuando comienza la metamorfosis o cambio a la forma adulta, el renacuajo desarrolla patas traseras.
- Cuando ambos pares de patas están completos y el animal ha sustituido sus branquias por pulmones, la joven rana sale a tierra firme.
- La rana reabsorbe el resto de la cola y sigue creciendo hasta alcanzar la talla adulta.

Clasificación de los Anfibios:

- **Urodelos:** Tienen forma de lagartija y están provistos de miembros iguales (4 patas de la misma longitud) y cola larga. Por ejemplo: la salamandra y el tritón.



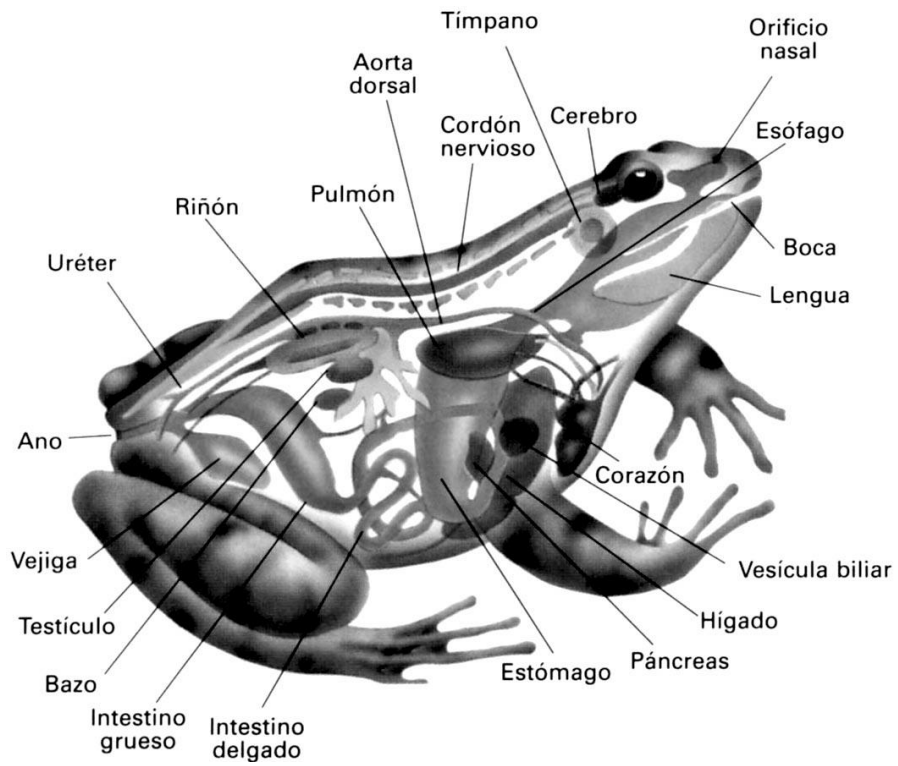
- **Anuros:** llamados también saltadores. Están provistos de miembros desiguales es decir, las patas posteriores son mas desarrolladas que las anteriores y carecen de cola en el estado adulto. Por ejemplo: el sapo, la rana.



- **Apodos:** Son anfibios excavadores parecidos a los gusanos. La piel replegada le da el aspecto de estar segmentada. Carece de patas y su cola es muy corta. Por ejemplo: la cecilia



ANATOMÍA INTERNA



Práctica de clase

I. Responde:

1. ¿Cómo es la respiración de los anfibios adultos?

.....

2. ¿Cómo es la fecundación de los anfibios?

.....

3. ¿Qué es la metamorfosis?

.....

.....

4. ¿Cómo se clasifican los anfibios?

.....

.....

5. ¿Cómo son las extremidades posteriores con respecto a las anteriores?

.....

6. ¿Para qué utiliza el sapo las extremidades posteriores?

.....

II. Encierra con un círculo la respuesta correcta.

1. Anfibios quiere decir:

- a) tanto terrestres como acuáticos
- b) terrestres
- c) acuáticos

2. Los anfibios que no tienen cola son:

- a) urodelos
- b) anuros
- c) N.a.

3. Explica, como se lleva a cabo la fotosíntesis en los anfibios

.....

.....

.....

.....

4. Escribe el nombre de 4 anfibios.

.....

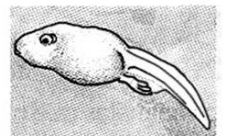
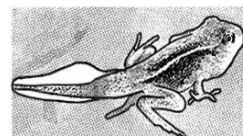
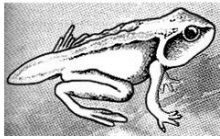
.....

.....

.....

TAREA DOMICILIARIA

1. Observa los siguientes diagramas y ordénalos de acuerdo a la secuencia de la metamorfosis.



2. ¿Cómo se clasifican los anfibios?

.....
.....

3. Escribe una "V" si es verdadera y una "F" si es falso:

- Los anfibios ponen sus huevos en el agua. ()
- Los urodelos están provistos de miembros iguales y una cola. ()
- Los anuros tiene cola cuando son adultos. ()
- El sapo y la rana son anuros. ()

4. Relaciona:

RENACUAJOS

- Cambio de la vida acuática a la terrestre.

URODELOS

- Respiran a través de branquias.

METAMORFOSIS

- No poseen cola en ese estado adulto.

ANUROS

- Poseen cola.

5. Responde:

¿Por qué los anfibios no pueden desenvolverse sólo en la tierra y tienen que regresar siempre al agua?

.....
.....