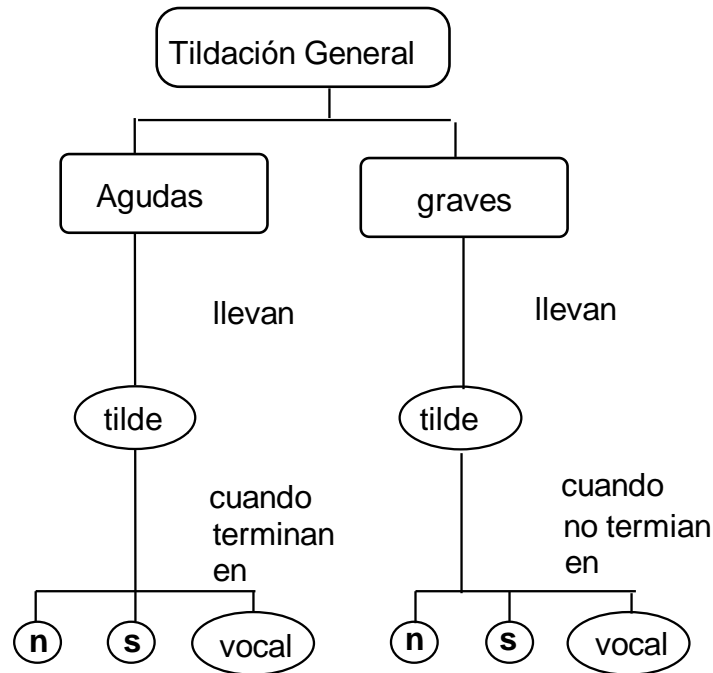


REGLAS DE TILDACION GENERAL



¡ Nos divertimos leyendo !

EL Álamo y la campanilla

Una campanilla que había nacido entre las hierbas de un bosque se quejaba así:

- ¡ Pobre de mí ! ¿ Quién pudiera brindarme su apoyo para elevarme un poco y poder contemplar el sol ?

La débil plantita arrastrándose pacientemente llegó al pie de un álamo y le dijo:

- ¿ Permitirías que me apoye en tus brazos ?

Y el álamo inclinando sus ramas le contestó:

- Tu belleza y sencillez me conmueven. Apóyate en mis ramas si es tal tu deseo.

La campanilla se aferró a las ramas y poco a poco vistió al árbol con las guirnaldas de sus flores.

Así, mientras el álamo brindaba su apoyo, la campanilla lo cubría con su belleza.

Moraleja:


Siempre le va bien al que hace el bien.

¿ Cuánto hemos comprendido ?

1. Vocabulario:

- a) Contemplar:
- b) álamo:
- c) noble:
- d) aferró:
- e) conmueven:

2. Analicemos el texto:

- a) Personajes:  ¿Cómo es?
..... ¿Cómo es?

b) Escenario ¿Dónde ocurre?.....

c) Resumen: Completa:

Una campanilla pidió al

.....

y éste buenamente

.....

Fue así como

.....

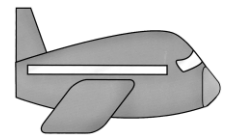
Parte teórica

A. Palabras agudas u oxítonas:

Llevan tilde cuando terminan en N – S o vocal.

Ejemplo:

N	S	Vocal
- can <u>ci</u> ón	- rev <u>é</u> s	- ma <u>m</u> á
- a <u>vi</u> ón	- ciemp <u>í</u> es	- ca <u>f</u> é
- refrán	- desp <u>u</u> és	- a <u>s</u> í

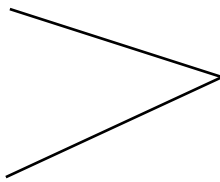


B. Palabras graves o paroxitonas:

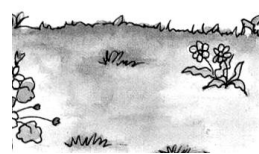
Sólo llevan tilde cuando NO terminan en N – S o vocal.

Ejemplo:

- árbol
- césped
- mártir
- tórax



Ninguna termina en N
– S o vocal



¡Nuestro reto! ¡Aplicar lo leído!

1. Todas estas palabras son agudas. Encierra su sílaba tónica y clasifícalas según la clase de acento:

- sencillez	- contestó	- lealtad
- así	- aferró	- veloz
- poder	- hacer	- contemplar

Agudas con acento prosódico	Agudas con acento ortográfico
-	-
-	-
-	-
-	-
-	-
-	-

Explica: ¿ Por qué llevan tilde algunas agudas ?

.....

.....

2. Todas estas palabras son graves. Encierra su sílaba tónica y clasifícalas según la clase de acento.

• joven	• cráter	• examen
• récord	• hábil	• fénix

Agudas con acento prosódico	Agudas con acento ortográfico

Explica:

¿ Por qué llevan tilde algunas palabras graves ?

.....

.....

3. Palabras agudas, coloca la tilde en las siguientes palabras:

- mama • razon • despues • sera
- avion • volvio • habra • esta
- asi • volvi • senti • mami
- aji • pure • entendere • jamas
- peon • balon • ademas • jamas
- quizas • volveras • tendras • empujon

Explica:

¿Por qué llevan tilde estas palabras?

.....

.....

4. Palabras graves, coloca la tilde en las siguientes palabras:

- aspid • docil • facil • habil
- cespced • fragil • dificil • debil
- huesped • ductil • Felix • arbol
- torax • martir • fenix • record
- carcel • crater • onix • fosil
- caliz • superavit • agil • cancer

Explica:

¿Por qué llevan tilde estas palabras?

.....
.....

5. Observa estas palabras. Marca su sílaba tónica e indica su clase. ¡Ninguna lleva tilde!

• volver	• abrir	• feliz	• escasez
• libertad	• pared	• capaz	• comercial

Clase:

Explica: No llevan tilde porque

.....

6. Observa estas palabras. Marca su sílaba tónica e indica su clase. ¡Ninguna lleva tilde!

• joven	• hicieron	• volumen	• tuvieron
• imagen	• volvieron	• jugaron	• hablaron

Clase:

Explica: No llevan tilde porque

.....

¡ El dato inolvidable !

La tilde es importantísima porque puede cambiar totalmente el significado de la palabra.

Observa:

- pérdida (sustantivo) → Es el antónimo de ganancia.
- perdida (adjetivo) → Se refiere a algo que se ha extraviado, perdido.

Completa: Busco a mi mascota..... .

TAREA DOMICILIARIA

1. Selecciona las palabras agudas y enciérralas.

- | | | |
|-----------------|------------|-----------|
| • calamar | • ciempiés | • amor |
| • libre | • sitio | • temblor |
| • esquina | • libertad | • máscara |
| • hallar | • agujas | • cristal |
| • hábito – añil | • recién | • avión |

2. Tilda las siguientes palabras agudas y cópialas en las líneas.

- A)
- | | |
|------------------|---------------|
| • raton | dirian |
| • cajon | aguijon |
| • leon | cancion |
| • boton | maraton |
| • enojon | peon |
| • bacan | vision |
| • estan | emocion |
| • saldran | tension |
| • volveran | jabon |
| • pelucon | jalon |
- B)
- | | |
|------------------|-----------------|
| • ingles | dieciseis |
| • frances | adios |
| • reves | semidios |
| • ciempies | jamás |
| • Barrabas | haras |
| • aguarras | quizas |
| • amaras | detras |

- C)
- volvio
 - esta
 - aqui
 - alla
 - asi
 - aji
 - vivir
 - sono
 - alli
 - pure
 - Viru
 - respondio
 - cebu
- anis
 - conoci
 - perdi
 - conoci
 - durmio
 - empezo
 - cayo
 - dire
 - cogio
 - Peru
 - olera
 - mama
 - mami

¡Razono!

Por qué las siguientes palabras agudas no llevan tilde:

- feliz, tenaz, capataz, veraz, nariz.

.....

3. Tilda las palabras que corresponde. Todas son agudas; pero sólo algunas deben llevar tilde:

- emoción
- pared
- visión
- rugir
- despues
- ajedres
- lei
- feliz
- seras
- haran
- diras
- colgo
- azul
- subir
- aserrín
- ojala
- veras
- veraz
- libertad
- peon
- mundial

4. Selecciona las palabras graves y enciérralos.

• árbol

• pidió

• poderoso

• Azul

• subió

• débil

• campanilla

• alegrar

• docil

• cesped

• norte

• manso

• tronco

• suelo

• marfil

5. Coloca la tilde en las palabras graves según la regla, deben llevarla.

• docil

• femut

• difícil

• debil

• tomar

• libre

• habil

• facil

• joven

• cancer

• fragil

• imagen

• record

• util

• futbol

• voley

• pacto

• complejo

• sentarse

• caracter

• azucar