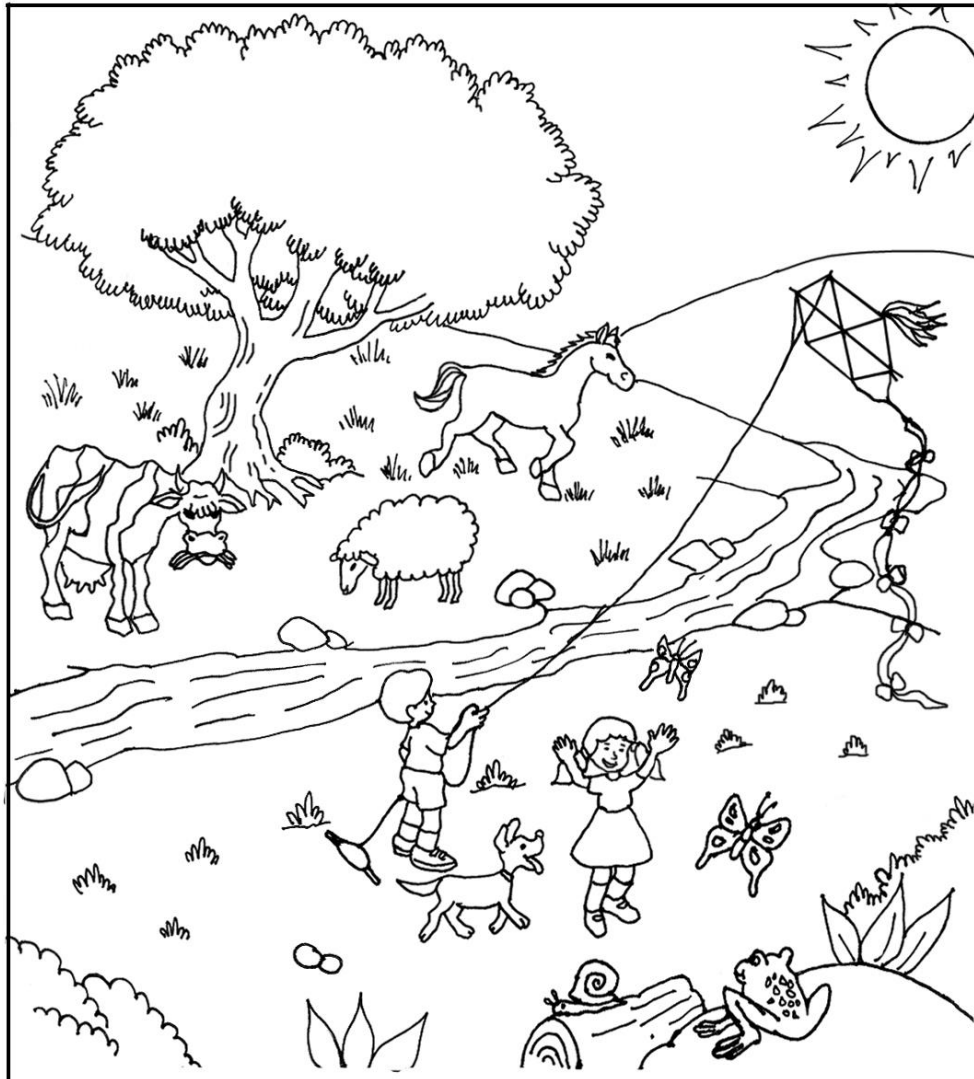


SERES DE LA NATURALEZA



Dentro de la naturaleza encontramos 2 clases de seres:

1. Seres vivos: como las personas animales y plantas.
 2. Seres no vivos o muertos: como las rocas, el agua, el suelo, etc.
- Observa detenidamente la figura de arriba y escribe 3 seres vivos y 3 seres no vivos:

**SERES VIVOS O
BIÓTICOS**

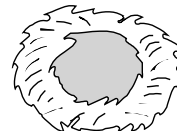
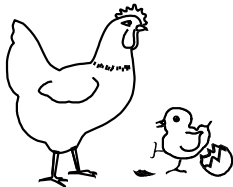
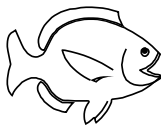
.....
.....
.....

**SERES NO VIVOS O
ABIÓTICOS**

.....
.....
.....

VIVOS CON NO VIVOS

1. Une cada ser **vivo** con el ser **sin vida** que le sirve de vivienda:

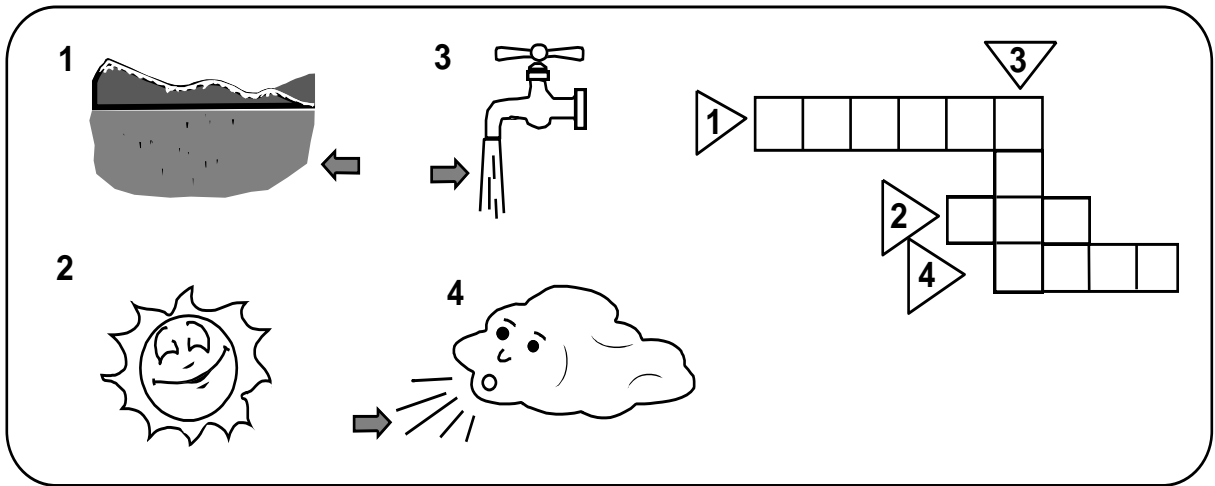


2. Los seres **vivos** se relacionan con los seres **no vivos**:

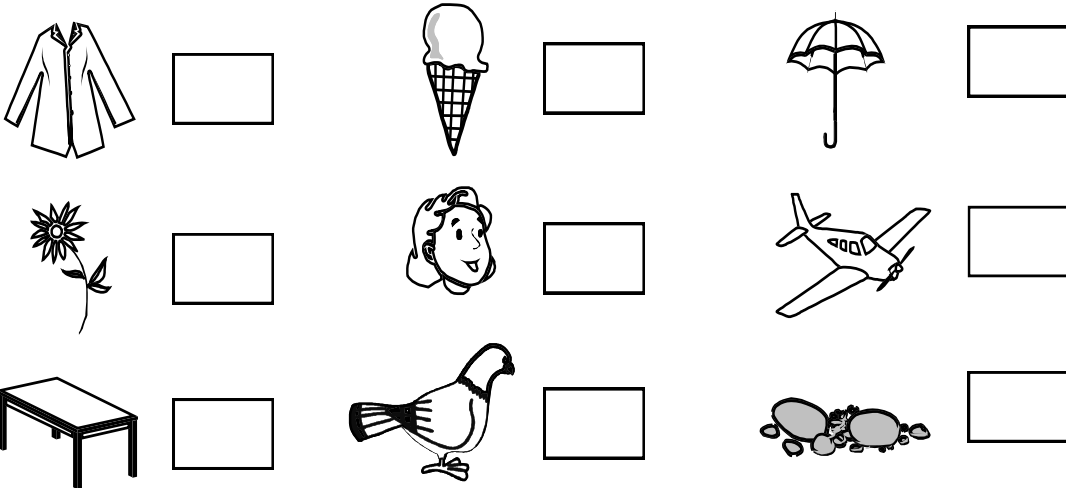
¿Qué necesitan los seres vivos?

Los seres vivos necesitan:

Completa el crucigrama de acuerdo a los números:



3. Observa las ilustraciones y escribe **si** si es un ser vivo y **no** si es un ser sin vida:



4. Escribe **V** si es verdadero y **F** si es falso:

- El mono es un ser vivo
- Las mesas son seres vivos
- Un ser vivo no tiene vida
- Los niños son seres vivos
- Los animales son seres vivos

TAREA DOMICILIARIA

1. Dibuja y pinta:



Seres Vivos o Seres Bióticos

A large empty rectangular box for writing notes related to living organisms.



Seres No Vivos o Seres Abióticos

A large empty rectangular box for writing notes related to non-living organisms.