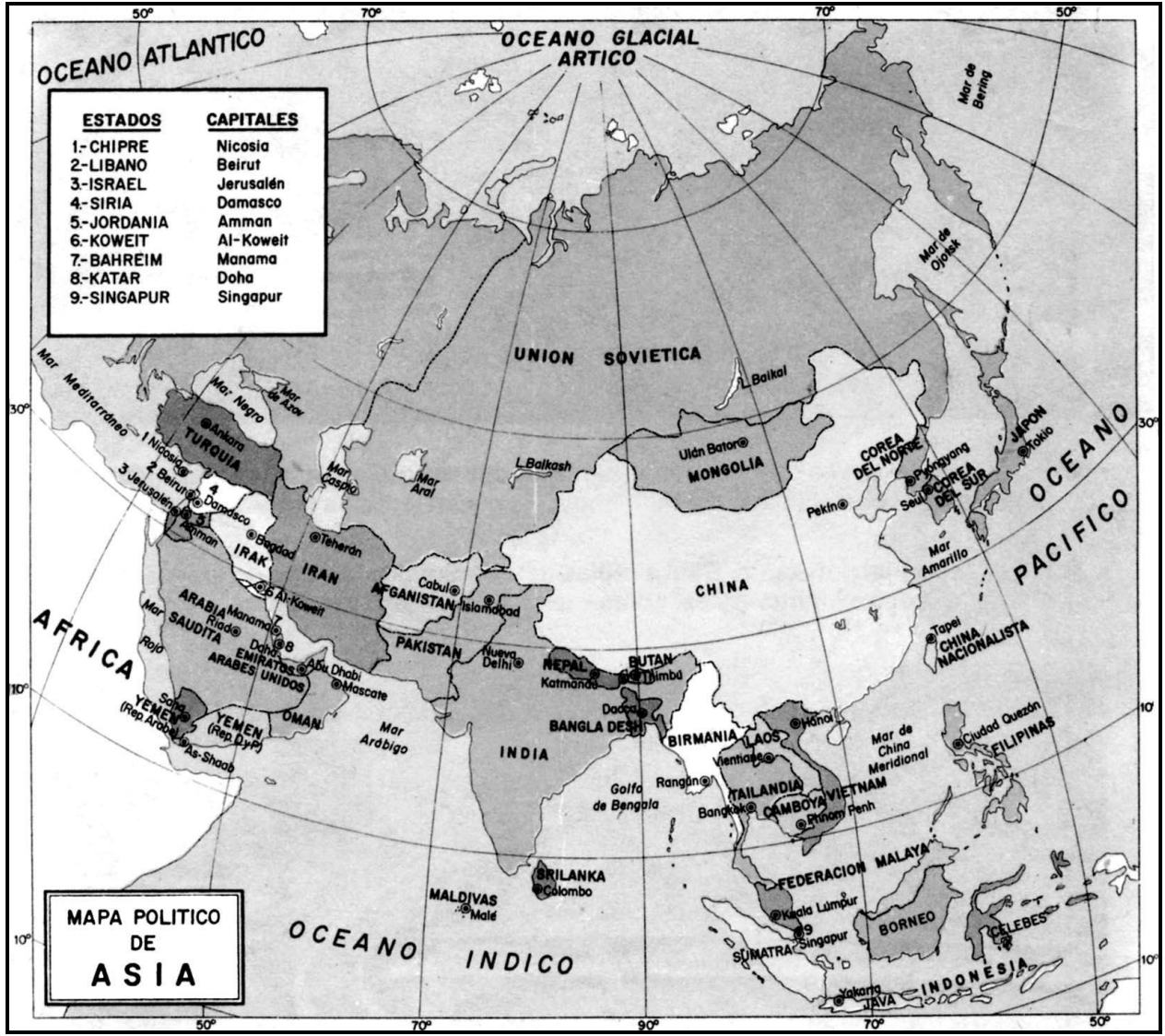
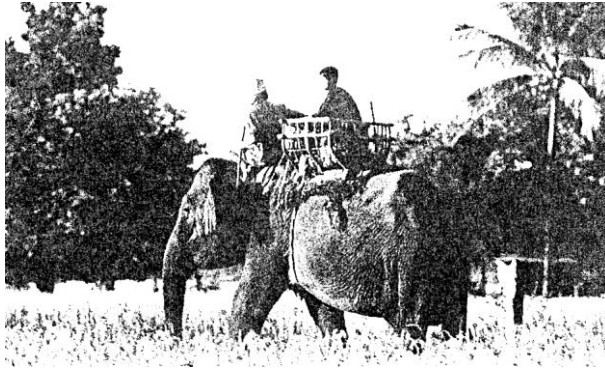


EL CONTINENTE MÁS EXTENSO

Superficie: Con 43 millones de kilómetros cuadrados, Asia es el continente más extenso del planeta, razón por la que presenta una gran variedad de climas, relieves y paisajes. En el relieve de Asia se encuentran las montañas y las mesetas más altas de la Tierra, así como las depresiones más profundas.



Este continente es el más extenso y concentra el mayor número de habitantes, en países como China e India. Depositario desde la antigüedad de los elementos y medios de las culturas orientales. En la actualidad está retomado el camino de su desarrollo y progreso, en base a la tecnología, industria y comercio que se proyectan a nivel mundial.



Agricultores en un campo arrocero

En Tailandia

- **Límites:**

- Norte : Océano Glaciar Ártico
- Sur : Océano Indico
- Este : Océano Pacífico
- Oeste : Europa

- **Relieve:** Presenta un relieve de contrastes, dado por las cordilleras y mesetas más altas de la tierra, las llanuras más extensas del mundo, los grandes desiertos y las depresiones más profundas del planeta.

Es la cuna de las grandes religiones.

- **Atractivos turísticos:** Este continente tiene gran cantidad de atractivos turísticos como:

- La Muralla China.
- El Palacio de Taj-Majal, en Agre, India.
- Tierra Santa en Jerusalén.

Hora de practicar

- Pega en tu cuaderno el mapa físico de Asia indica sus principales accidentes geográficos (sistemas de montañas, mesetas, llanuras, desiertos, ríos, lagos, etc)

- ¿Cómo es el relieve de Asia?

.....

.....

- ¿Por qué Asia es el país más poblado de la tierra?

.....

.....

- ¿Cuál es la superficie de Asia?

.....

- Localización en el mapa el nombre de los países de Asia.

- Averigua los recursos principales que tiene este continente (flora, fauna, minerales, etc.) e ilustra en tu cuaderno.

- Ilustra en tu cuaderno algunos lugares turísticos de Asia.

- ¿Qué productos de Asia (Corea, Japón) consume o se venden a nuestro país?

.....

.....

.....

.....

Investigo:

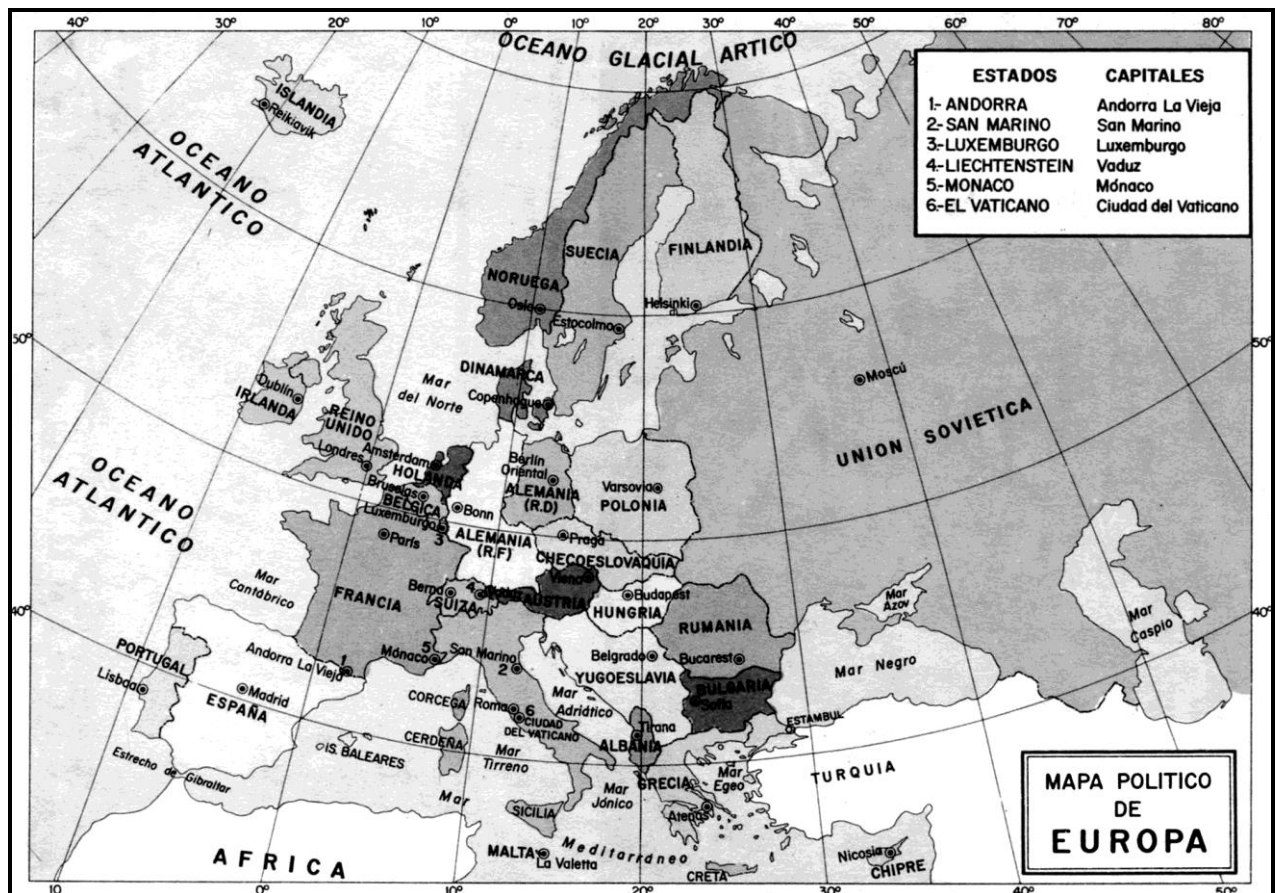
- En qué continente se encuentra Irak.
- Causas de la Guerra en Irak y las consecuencias.

Glosario

Depresión: Hundimiento en la superficie de la corteza terrestre.

Amplias llanuras y numerosos ríos

Superficie: El continente europeo está situado en el hemisferio norte de nuestro planeta. Europa es el segundo continente más pequeño, con una superficie de 10 millones y medio de kilómetros cuadrados. Debido a que casi las tres cuartas partes del relieve europeo es llano y posee buenas condiciones climáticas, en Europa se han asentado numerosos grupos humanos.



Europa es el continente más desarrollado del planeta. Allí tuvo su origen la Cultura Occidental que dio paso al avance científico, tecnológico, e industrial y comercial.

Los países que lo integran poseen un alto sentido nacionalista, en la actualidad busca la integración continental, teniendo como base la actual Unión Europea. (U.E)

★ **Límites:**

Norte : Océano Glaciar Ártico

Sur : Mar Mediterráneo

Este : Continente Asiático, separado por Montes

Oeste : Océano Atlántico.

★ **Relieve:**

Presenta sistemas orográficos, vastas mesetas y extensas anuras.

★ **Atractivos Turísticos:**

Europa es considerada la cuna de la civilización occidental. Posee innumerables reliquias dignas de apreciar y visitar, además de hermosos paisajes. Así tenemos:

- Península Ibérica (Portugal – España). Las playas de Costa Brava.
- Italia: Ciudad Eterna, Roma, el Vaticano; la ciudad de Venecia, sus costas.
- Francia: La Torre Eiffel, El Arco del Triunfo, La Catedral de Norteadme.
- Alemania: Los Castillos del Medioevo, y Berlín.
- Rusia: El Kremlin, Plaza Rosa de Moscú.

Practica de clase

1. ¿Cómo es el relieve de Europa?

.....
.....

2. ¿Cuál es la capital de Francia?

.....

3. ¿Cuántos países forman el Continente Europeo?

.....

4. ¿Cuáles son los límites de Europa por el Este y Oeste?

.....
.....

5. ¿Cuál es su extensión?

.....

6. Dibuja o pega: el mapa físico de Europa en tu cuaderno, indica sus principales accidentes geográficos (mesetas, llanuras, ríos, etc)

7. Utilizando un atlas o diccionario menciona los recursos principales que posee Europa. (vegetales, animales, minerales, etc) ilustra algunos en tu cuaderno.

8. ¿Qué lugares te gustaría conocer de Europa? ¿Por qué?

.....

9. Coloca nombres de músicos, pintores, científicos, de Europa.

.....
.....
.....
.....