



# EL INTERMEDIO TEMPRANO

Durante esta epata la influencia chavín dejo de tener importancias en el Perú y surgieron distintas culturas que existieron al mismo tiempo como:

Los MOCHE, los NAZCA y los LIMA. Cada una con sus características propias para dominar el ambiente y aprovechar sus recursos.

Los centros ceremoniales y las aldeas crecieron y se convirtieron en ciudades.

El arte también experimento un enorme desarrollo.

Esta etapa se llama INTERMEDIO TEMPRANO y duró aproximadamente entre el año 200a.C y el 600 d.C.

Los **MOCHE** se desarrollaron entre los años 100 y 700 d.C. Los valles que ocuparon eran ricos en agua y recursos. Sin embargo se hicieron más productivos porque usaron el guano de las islas y construyeron largos canales que conducían las aguas de los ríos hasta las zonas de cultivo.

Los **LIMA** vivieron entre los años 100 y 700d.C tuvieron acceso a distintos ambientes: el mar, las fértiles tierras de los valles, los pantanos, lagunas y las lomas costeras.

Los **NAZCA** vivieron entre los años 0 y 700d.C. habitaron en Ica, una de las zonas más desérticas del Perú. A pesar de estas condiciones, los nazca desarrollaron la agricultura al construir una red de canales subterráneos para aprovechar el agua del subsuelo y reservorios para almacenar el agua.

Culturas	Departamentos	Valles
Moche		
Lima		
Nazca		



100a.C 0 100d.C 200 300 400 500 600 700 800 900d.C

### Mochica, Los Retratistas



Los mochicas fueron los creadores de un estilo artístico único por su diseño y forma, aspectos que se encuentran en su plenitud en la cerámica.

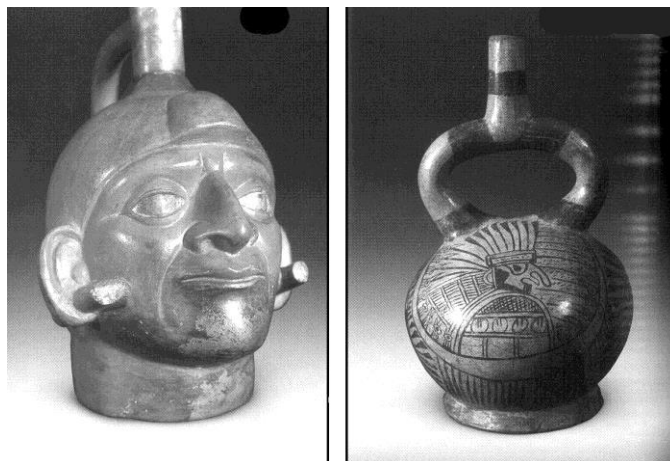
**¿Dónde?** Esta cultura se desarrolló en el valle de Moche en el departamento de la Libertad. Allí se encuentran las huacas del Sol y la Luna. Esta cultura también se extendió en los departamentos de Lambayeque y Piura.

**¿Cuándo?** Los mochicas vivieron en los valles de la costa norte, desde el año 0 hasta el 700 d.C. cuando empezó su decadencia. Fueron un conjunto de estados independientes, con una gran organización.

**¿De qué vivieron?** Su actividad principal fue la agricultura. Para enriquecer las tierras utilizaron el guano y para aumentar el área cultivable construyeron canales de irrigación. Los Moche cultivaron pallares, maíz, papas, yucas y algodón. También realizaron intercambios a larga distancia. Traían mullu de Ecuador y lapislázuli de Chile.

**Su cerámica es hermosa. En ella reprodujeron los rostros humanos, los frutos y los animales.**

**Ceramistas.** La cerámica fue el medio de expresión más común del arte moche. Los artesanos fabricaron objetos de uso doméstico y ceremonial. Las formas más utilizadas fueron las botellas con asa estribo, y los colores predominantes el ocre y el crema. Los moche crearon un arte naturalista: representaron seres humanos, animales y plantas.



### **DIESTROS CON LAS MANOS**

Los mochicas también fueron espléndidos orfebres: utilizaron el oro, la plata, el cobre y sus aleaciones. La aleación más característica fue la tumbaga (mezcla de oro y cobre).



**Arquitectura.** En todo su territorio, los Mochica construyeron centros urbano-ceremoniales. Entre los más importantes están la Huaca del Sol y de la Luna, en el valle de Moche en Trujillo. También Pañamarca, en el valle de Nepeña; el Brujo en el valle de Chicama, San José de Moro en el Valle de Jequetepeque y Pampa Grande en el valle de Lambayeque.

La sociedad moche fue muy diferenciada, existieron 3 clases:

**La clase Gobernante,** la formaban los sacerdotes- guerreros .

Ellos administraban los recursos, dirigían las conquistas capturaban y elegían a los prisioneros que iban a sacrificar y dirigían las ceremonias.

**Los Artesanos,** fabricaban objetos muy hermosos en diferentes materiales especializándose unos en cerámica, otros en joyería , oro y plata , otros en tejer para la clase alta.

**El Pueblo,** se dedicaba a trabajar las tierras de cultivo, a la pesca y ganadería. Todos estaban obligados a “donar” parte de lo que cosechaban, pescaban y producían como una manera de pagar impuestos, llamados tributos.

## **Práctica**

**01.** ¿A qué otros departamentos se extendió la cultura Moche?

.....  
.....

**02.** ¿Qué sitio arqueológico Mochica se encuentra en Piura?

.....

**03.** La cultura Moche pertenece a la etapa del

.....

**04.** ¿Qué reprodujeron en su cerámica?

.....  
.....  
.....

**05.** Elabora un mapa conceptual sobre el tema

**06.** Son otros sitios importantes que pertenecen a la Cultura Mochica.

- 1. San José de Moro
- 2. Pacatnamú
- 3. Cañoncillo
- 4. El Brujo
- 5. La Estaquería

Son ciertas:

- a) 1, 3 y 5
- b) todas -5
- c) 1, 2 y 4
- d) Sólo 4
- e) Todos

**07** Los Moche cultivaron diversas plantas como:

- a) Pallares, maíz, algodón
- b) Maíz, oca, quiwicha
- c) Naranjas, peras, pallares
- d) Pallares, coca, naranjas
- e) Solo Maíz

**08** Relaciona los centro urbano-ceremoniales con su ubicación geográfica.

- a) Valle Moche ( ) San José de Moro
- b) Valle Chicama ( ) Loma Negra
- c) Valle Jequetepeque ( ) El Brujo
- d) Valle Lambayeque ( ) Huaca del Sol y la Luna
- e) Valle Nepeña ( ) Pañamarca
- f) Valle río Piura ( ) Pampa Grande

**09** ¿Quién es Walter Alva?

.....  
.....  
.....  
.....

**10.** El señor de Sipán fue: "V" verdadero "F" falso.

- ( ) a) Un gobernante de la cultura Moche.
- ( ) b) Un soldado que vivió en 1532.
- ( ) c) Enterrado sólo con su perro.
- ( ) d) Un gran señor en cuya tumba se encontraron numerosos objetos de oro, plata, cerámica, etc.

## TAREA

01. Elabora un breve informe sobre el señor de Sipán. Quién fue, en que año se descubrió su tumba, que personas y objetos se enterraron junto con él y por qué es importante para nuestra historia.

02. Resuelve el siguiente pupiletras:

R	W	T	Y	U	I	U	O	F	K	J	L	S	Q	R	C	G	M	A	R	J	I	N
G	Ñ	P	S	O	T	A	R	T	E	R	D	D	L	R	X	X	D	X	O	O	F	Z
H	O	P	O	V	A	T	O	P	A	V	O	Z	C	M	F	S	P	L	A	S	A	B
A	C	I	L	M	Ñ	F	S	K	O	R	E	Ñ	V	A	L	L	E	Z	X	E	V	M
C	O	B	L	A	N	C	O	S	R	Y	K	E	V	I	N	Y	D	Q	I	D	S	A
I	S	L	U	N	S	D	M	W	A	L	T	E	R	A	L	V	A	D	K	E	L	R
H	A	I	N	O	F	G	A	X	M	P	L	F	D	D	H	J	O	K	S	M	S	C
C	J	N	A	K	G	J	R	T	C	E	R	A	M	I	C	A	L	Y	A	A	T	O
O	I	A	K	H	A	A	T	H	I	Z	P	Q	L	Q	Y	L	C	A	L	R	A	D
M	N	P	K	M	E	T	A	L	U	R	G	I	A	T	H	V	J	Z	Y	O	E	C
D	O	I	F	G	H	C	O	B	R	E	D	M	T	N	E	A	Q	R	Q	I	G	A
M	W	S	O	A	D	I	O	S	M	Z	J	A	G	U	A	R	G	I	D	A	F	B
P	I	T	T	B	U	L	C	E	D	O	Ñ	K	T	Y	D	I	E	G	O	S	D	E
A	R	U	T	L	U	C	I	R	G	A	L	S	P	S	H	U	M	A	N	O	S	Z

01. Huacas del ..... y de la .....
02. El señor de .....
03. Los Mochicas practicaban la ....., ..... y .....
04. Huacos .....
05. El descubridor del Señor de Sipán fue .....
06. La cultura .....
07. Los Mochicas hicieron sacrificios .....
08. Las Huacas del sol y la Luna están en la planicie del cerro .....
09. Su ..... fue AIA – PAEC
10. El felino adorado por los Mochicas fue el .....
11. Una de las Huacas Mochica fue la Huaca San .....