

# EL VARÓN Y DE LA MUJER

Las personas no pasan de niños a adultos de un día para otro. Para convertirnos en adultos pasamos por un largo proceso llamado **adolescencia**, que empieza aproximadamente a los 11 años y termina alrededor de los 18 años. En esta época se producirán en tu persona una serie de cambios físicos y de carácter:

1. **Externamente:** Tu apariencia física va a cambiar: **umentaras de estatura**, con rapidez e iniciaras la **maduración sexual**, si eres mujer; tu cuerpo empezará a redondearse, te crecerán los senos y comenzarás a menstruar. Si eres hombre; te crecerán los genitales, tu voz se volverá ronca y será necesario que te empieces a afeitar.



- Observas la ilustración y enumera los cambios físicos comunes en el hombre y en la mujer:

.....

.....

.....

.....

.....

2. **Internamente:** Las emociones y sentimientos cambiaran con relación a la niñez. Vas a tener mas interés por el sexo opuesto y sentirás cólera o fastidio por cosas que antes ni siquiera te importaban.

## Lectura

Cierto día camino a la escuela Pedro y Rocío se encontraron con un niño que no era de este planeta, tenía ciertas características distintas a nosotros, pero era muy sociable, muy curioso y hablador. Este niño que venía de Marte, había aterrizado en nuestro planeta a causa de un desperfecto en su nave, se encontraba desorientado porque nunca antes conoció a ningún humano.

Los niños de la Tierra (Pedro y Rocío), le preguntaron ¿Quién eres?, ¿De dónde haz venido?, Cuando todo se aclaró y al darse cuenta que no había peligro, ellos le insistieron que lo acompañara a la escuela, donde conocería a muchos niños y niñas. El pequeño preguntó ¿Qué es un niño?, ¿Qué es una niña?... ¿Qué diferencias existen entre ambos?.

## ACTIVIDAD

A continuación en el siguiente cuadro escribe las diferencias entre un Hombre y una Mujer que tu conoces:

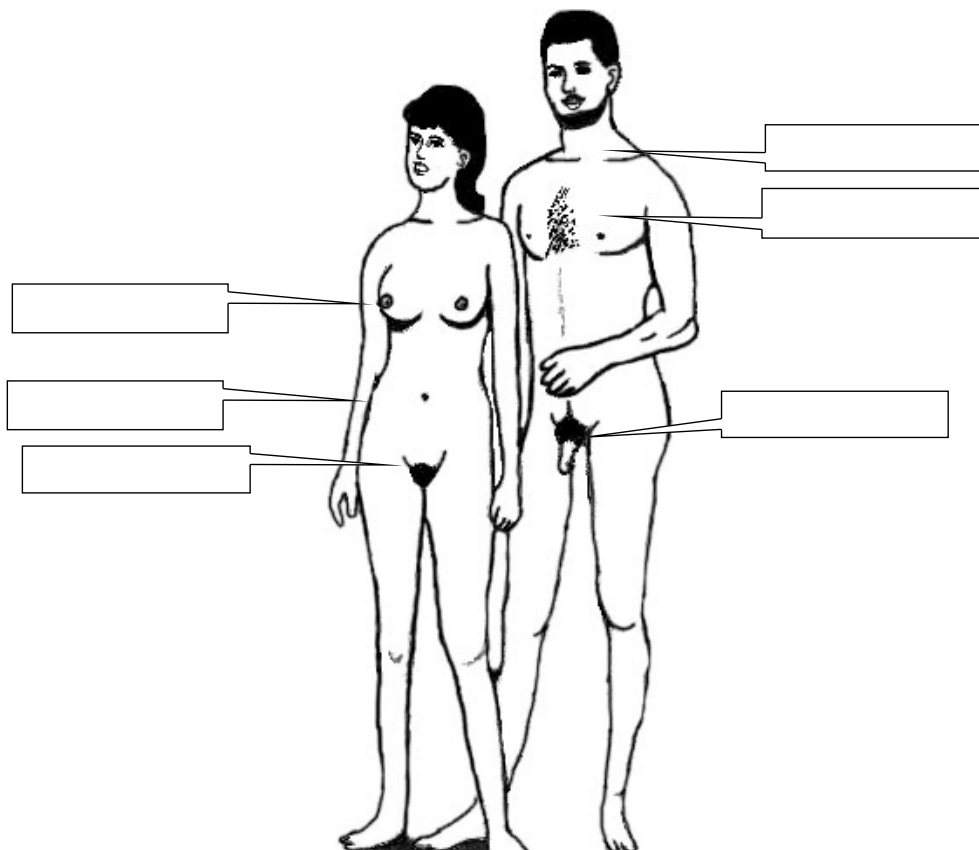
HOMBRE	MUJER

## Práctica de clase

I. Escribir las palabras correctas en los espacios en blanco:

1. Los niños para convertirnos en adultos pasamos por una etapa llamada .....
2. La adolescencia empieza aproximadamente a los ..... de edad y termina a los ..... de edad.
3. El crecimiento de los senos y la ..... solo se produce en las mujeres.
4. La voz se vuelve ronca durante el cambio físico del .....
5. Las emociones y ..... son cambios.

II. Observa detenidamente la figura y escribe en los espacios en blanco las diferencias entre el Hombre y la Mujer:



## ejercicios

I. Con la ayuda de tu diccionario investiga el significado de las palabras:

- Adulto :.....
- Proceso :.....
- Adolescencia :.....
- Carácter :.....
- Sexual :.....
- Menstruar:.....
- Genitales :.....
- Sexo :.....

II. Relaciona correctamente con una flecha según corresponda:

- Vagina
- Senos
- Barba
- Caderas Anchas
- Óvulos
- Pene
- Voz Fina
- Tórax Ancho
- Bigote
- Menstruación

HOMBRE

MUJER

III. Contesta lo siguiente:

1. ¿En que etapa del desarrollo humano se producen la mayoría de los cambios de las personas?

Rptas: .....

2. ¿Cómo se llaman las hormonas que producen los cambios físicos del Hombre?

Rptas:.....

3. ¿Cómo se llaman las hormonas que producen los cambios físicos de la mujer?

Rptas:.....

## TAREA

**Reflexiona:** En los últimos cinco años ¿Quién ha sufrido más cambios, tus padres o tú?, ¿Por qué?