

MI LOCALIDAD

El medio geográfico donde vivimos estudiamos y trabajamos, con sus **viviendas, plazas, calles y Avenidas**; las áreas situadas en sus alrededores, con sus **campos de cultivo, animales y vegetación** recibe el nombre de **LOCALIDAD**.



En las calles de la localidad hay **pistas** por donde transitan los vehículos y **veredas** por donde caminan las personas.



Las plazas de la localidad son amplias: tienen piletas, jardines y corredores.

En ambos lados de las calles se levantan los edificios de diferentes tipos y tamaños. Allí funcionan las oficinas de muchos bancos y tiendas.

También en nuestra localidad hay lindas playas, atractivos turísticos como casonas antiguas, iglesias coloniales y restos de las casas y palacios donde vivieron alguna vez nuestros antepasados.

Para amar a nuestra ciudad hay que conocerla.

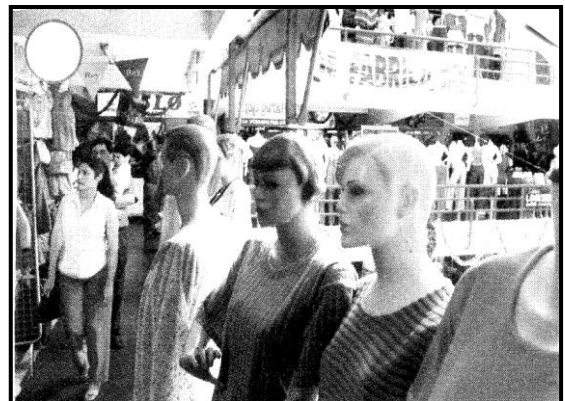


¿Qué servicios necesitamos?

Las personas que viven en la ciudad adquieren lo que necesitan en diferentes lugares comerciales.

En los **mercados, bodegas, supermercados y tiendas** nos abastecemos de productos alimenticios. En las tiendas comerciales hay objetos de toda clase, como ropa, zapatos, libros, juguetes, etc.

Pega aquí imágenes de algún servicio que encuentras en tu localidad



¡ Qué bonita ciudad !



Dibuja o pega imágenes sobre tu ciudad.



Responde

- ¿En que ciudad y distrito vives?

.....
.....

- ¿Cómo se llama tu urbanización?

.....
.....

- ¿Dónde compra mami ropa para tí?

.....
.....

- Menciona algún lugar turístico que haya en tu ciudad.

.....
.....

TAREA DOMICILIARIA

- Pega en tu cuaderno el plano de Trujillo.
- Colorea el lugar donde vives.
- Colorea el lugar donde queda tu colegio.